

KEW 6305



od **Blue Panther**
instruments
...ŘEŠENÍ PRO VAŠE MĚŘENÍ



Kompaktní Wattmetr a záznamník k monitoringu energie pro úspory.



- Plný monitoring a záznam v reálném čase jedno i třífázových rozvodů.
- Měření napětí, proudu, cos ϕ a frekvence.
- Analýza výkonů (aktivní, jalový a činný výkon).
- Analýza spotřeby (aktivní, skutečná a jalová spotřeba).
- Automatické ověření připojení.
- Velká paměť (2GB) – zabudovaná SD karta.
- Vzdálené i přímé měření s použitím aplikace pod OS Android.
- Program pod Windows pro analýzu naměřených dat a nastavení přístroje přes USB nebo Bluetooth.
- Synchronní měření mezi dvěma jednotkami KEW 6305.
- Široké spektrum proudových převodníků umožní měření od 0,1A až 3000A.
- Přístroj automaticky rozlišuje připojené převodníky.

Kapacita a maximální délka záznamu: SD karta 2GB a vnitřní paměť 3MB.

Délka záznamu s rychlostí 1s je 17 dnů při použití SD karty, při rychlosti 1minuta 992 dnů.

Kontrola dat: 10 posledních měření je možné zobrazit na display přístroje. Windows Software vytváří graf nebo tabulku zaznamenaných dat.

Měření výkonů a energií.

Měření napětí (True RMS), proudů (True RMS), činného, jalového i skutečného výkonu, činné, jalové i skutečné spotřeby, účinníku, frekvence, měření dosažení nastaveného maxima spotřeby, proudu v neutrálu (IN) při 3 a 4 fázovém připojení.

Měřicí intervaly lze nastavit mezi 1 sekundou až 1 hodinou. 1,2,5,10,15,20,30 sekund, 1,2,5,10,15,20,30 minut a 1 hodina.

Zobrazení výkonu a účinníku pro každou fázi samostatně.

Lze zobrazit nejen výkony a účinníky na jednotlivých fázích, ale i přerušení v jednotlivých fázích.

Možnost dvojího napájení

V případě přerušení dodávky je přístroj automaticky napájen z vestavěné baterie po dobu až 15hodin.

V případě přerušení napájení jak z baterie, tak i sítě jsou naměřená data automaticky uložena a zálohována.

Měření v reálném čase s využitím zařízení pod OS Android

Při měření lze zobrazovat průběh veličin jak graficky, tak číselně na displeji přístroje pod OS Android (tablet nebo smartphone) v reálném čase. Lze tak snadno kontrolovat průběh měření bez nutnosti se připojovat kabelem vzdáleně.



Blue Panther s.r.o.

Mezi Vodami 29
143 00 Praha 4-Modřany
Tel.: 241 762 724-5
Fax: 241 773 251
www.blue-panther.cz

Blue Panther Slovakia

s.r.o.
Trnavská 112
821 01 Bratislava
Tel./Fax: 2 48292 215
www.blue-panther.sk

Přístrojem lze provádět měření pomocí aplikace na PC i zařízení pracujícími pod OS Android.

Lze provádět měření současně dvěma přístroji na dvou měřicích místech.

Tato měření jsou synchronizována programem v PC a vnitřními hodinami v přístrojích KEW 6305 s využitím rozhraní Bluetooth nebo USB. Měření lze pak přenést do PC. Lze pak graficky zobrazit parametry jako jsou činný, jalový a skutečný výkon, činnou, jakou i skutečnou spotřebu i dosažení nebo překročení nastaveného maxima spotřeby a podobně (například dosahování dovoleného maxima spotřeby v daném místě měření atd.).

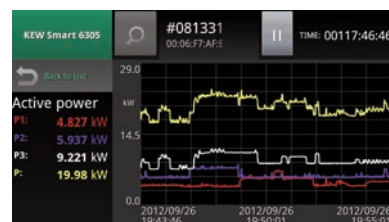


Software pro Windows pro analýzu dat

Automatické vytváření grafů a tabulek naměřených dat

Nastavování a správa dvou přístrojů pro synchronní měření

Data lze vyjádřit i v ekvivalentní formě spotřeby ropy nebo exhalace CO2



Specifikace

Nastavení připojení sítě	1f2V, 1f3V, 3f3V, 3f4V
Měřené parametry	Napětí, proud, frekvence, aktivní výkon, jalový výkon, skutečný výkon, činná, jalová a skutečná energie
	účinnost, proud neutrálem
Rozsah napětí	150V, 300V, 600V
Přesnost napětí	±0.2% čtení ± 0.2% st. (sinus, 45~65Hz)
Rozsah proudu	10, 00/50, 00/100, 0/250, 0/500, 0A/Auto (s kleštěmi MODEL8125)
Přesnost proudu	±0.2% čtení ± 0.2% st. + přesnost klešťového adaptéru (sinus, 45~65Hz) *+1% rozsahu při nízkých hodnotách. ±0.2% čtení ± 0.2% st. + přesnost klešťového adaptéru (sinus, 45~65Hz) *+1% rozsahu při nízkých hodnotách.
Efektivní vstupní rozsah	10~110% rozsahu
Zobrazení displeje	5~130% pro napětí, 1~130% pro proud
Crest faktor	Napětí : do 2,5, proud : do 3,0
Přesnost činného výkonu	±0.3% čtení ± 0.2% st. + přesnost senzoru, +1% při nízkých rozsazích
Vliv účinníku	Činný výkon: ±1.0% čtení $\cos \theta = \pm 0.5$ (PF=1)
Přesnost frekvence	±3 číslice
Podmínky přesnosti	PF=1, Sinus, 45~65Hz, 23°C ± 5°C
Aktualizace displeje	1 vteřina
Pracovní teplota	0~+50°C, méně než 85% RV (bez kondenzace)
Skladovací teplota	-20~+50°C, méně než 85% RV (bez kondenzace)
Komunikace s PC	USB a Bluetooth
Paměť	SD karta 2GB
Bezpečnost	ČSN EN 61010-1, CAT III 600V
Napájení AC	100V-240V AC 50/60Hz
Napájení DC	LR6 nebo Ni-MH (HR-15-51) × 6 (Nabíječka není součástí), Pracovní využití cca 15h.
Spotřeba	10VA
Rozměry	175x120x65mm, váha 800g včetně baterií
Volitelné příslušenství	8124, 8125, 8126, 8127, 8128 (proudové kleště), 8129 (Flexibilní senzory), 8312 (Napájecí adaptor), 9132 (Magnetické pouzdro)

Sada modelu KEW6305-1

KEW6305
3x kleště KEW 8125
KEW 7141B sada 4 měřicích kabelů
KEW7170 síťový kabel
8326-02 SD paměťová karta 2GB
9125 brašna na přístroj a příslušenství
PC Software
Baterie 6 ks
Mauál

Objednávací číslo: KY01.6305.01

